

PLACEMENTS ET FINANCEMENTS DANS UN ENVIRONNEMENT DE TAUX BAS



Laurent BERTRAND

Directeur financement et trésorerie
Elior Group



David GUYOT

Associé
Pandat Finance



Laurence SALMON

Responsable trésorerie
Apec



Cyril MERKEL

Trader in the dealing room, Sanofi
Président de la commission « placements »

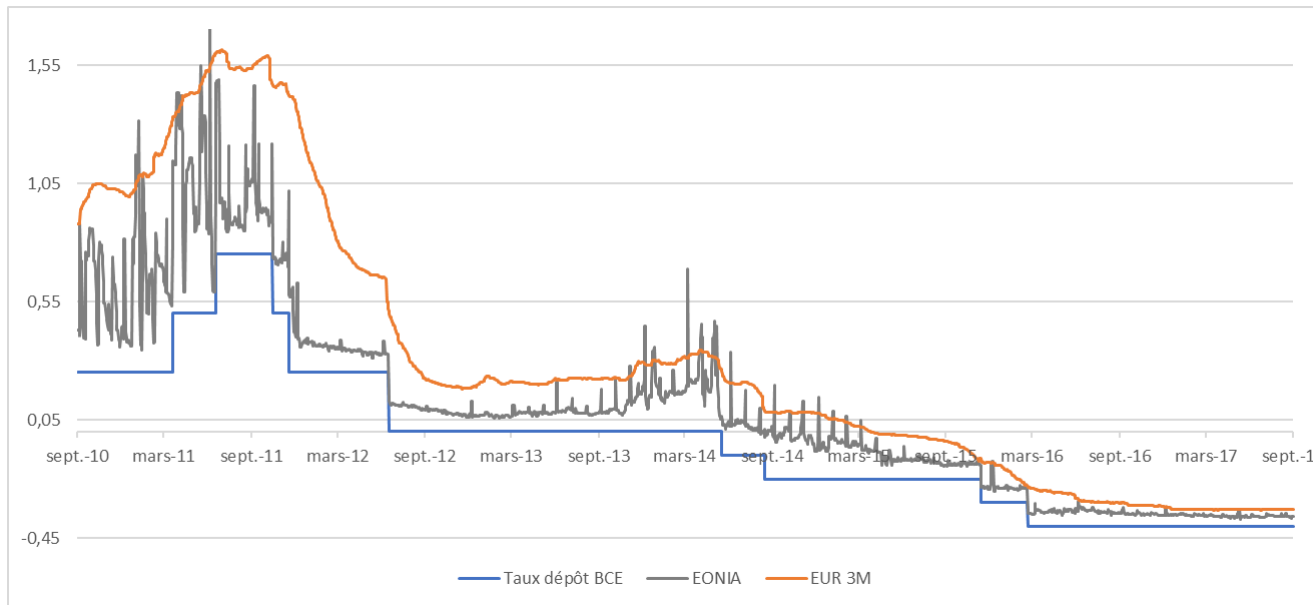


Sommaire

- Panorama des instruments de placement pour une entreprise de taille intermédiaire*
- Politique de placements pour une grande entreprise*
- Gestion de la courbe des taux sur les financements*
- Hausse des taux à venir ?*



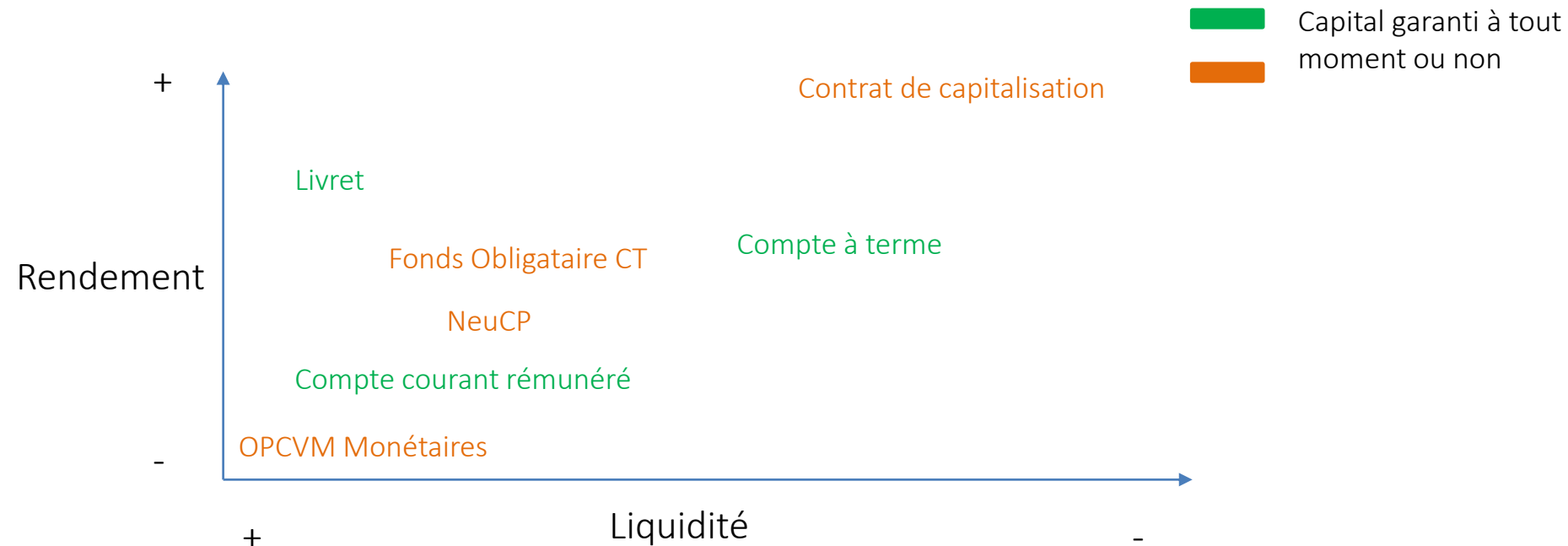
DES TAUX BAS, EXTREMEMENT BAS



Hausse des taux à venir ?



PANORAMA DES INSTRUMENTS DE PLACEMENTS DE TRESORERIE





1 CADRE SUR **3**
7 JEUNES SUR **10**
ont fait appel à l'Apec en 2016

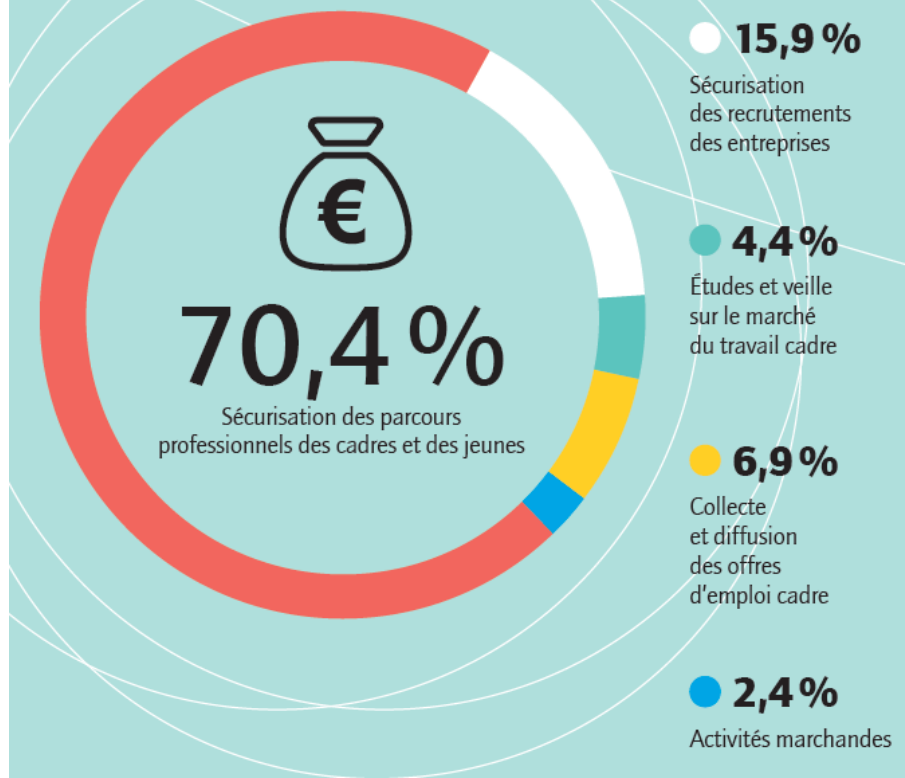
Près d'**1** RECRUTEMENT DE CADRE SUR **2**
fait l'objet d'une offre d'emploi diffusée sur apec.fr

900 
COLLABORATEURS
ET COLLABORATRICES
dont 500 consultant-e-s

46 
CENTRES

12
DÉLÉGATIONS
RÉGIONALES

RÉPARTITION DES DÉPENSES PAR MISSION



Evenium ConnexMe – Code événement : [AFTE2017](#)
Pour poser vos questions, sélectionner la salle « Salon Napoléon »

Réseau WIFI & Mot de passe :
[AFTE2017](#)





Chiffre d'affaires : 33.8G€

Par activité :

- Pharmacie : 86.5%
- Vaccins : 13.5%

Par zone géographique :

- USA: 36.6%
- Marchés Emergents : 28.4%
- Europe : 25.7%
- Reste du monde : 9.3%



- Recherche et développement : 5.2G€ (15.3% du CA)
- Présent dans plus de 100 pays
- Plus de 100.000 collaborateurs



Evenium ConnexMe – Code événement : [AFTE2017](#)
Pour poser vos questions, sélectionner la salle « **Salon Napoléon** »

Réseau WIFI & Mot de passe :
[AFTE2017](#)

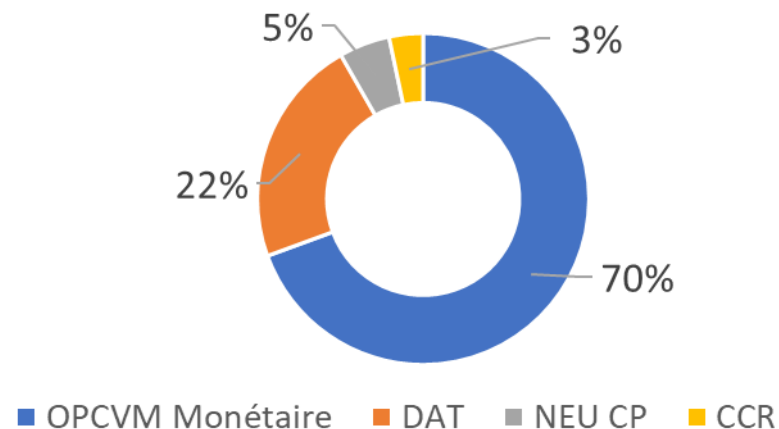




GESTION DES PLACEMENTS DE TRESORERIE

- ❑ Encours moyen 2017 : 12G€
- ❑ Taux moyen de rémunération : 10bp
- ❑ Supports utilisés :
 - OPCVM : 8.4G€ dont 1.1 en \$
 - DAT : 2.7G€ dont 0.5 en \$
 - NEU CP : 0.6G€ dont 0.6 en \$
 - Comptes courants : 0.4G€ dont 0.3 en \$

Répartition supports de placement



QUELS SONT LES OBJECTIFS DE LA TRESORERIE

- ❖ Cash & cash equivalent
 - Liquidité
 - Garantie en capital

- ❖ Cash pooling et lutter contre les cash trap
 - « Culture cash »

- ❖ « Gestion sécuritaire »



PASSAGE AUX TAUX NEGATIFS, vu de l'intérieur



- ❖ Les taux bas peuvent pousser à des comportements dangereux
- ❖ Pour gagner quelques bps, quelle prise de risques sur le capital ?
- ❖ Pédagogie avec le management sur l'environnement de taux
- ❖ Stratégie de placement validée et comprise par le management
- ❖ Charte d'investissement



BONNES PRATIQUES

- Diversification des actifs et des contreparties
 - Calculer ses limites par groupe bancaire
 - Fixer des limites par support
- S'assurer de la bonne liquidité des supports d'investissement
- Mise en place de procédure de prise de décision
- Respect de la charte d'investissement



QUELQUES RAPPELS



Rôle du Commissaire aux comptes

- C'est l'acteur qui va déterminer ce qui est déductible de la dette brute
- Il peut aussi être conseil pour les entreprises moins équipés sur les instruments de placement
- C'est un « passage obligé » il ne faut pas que ce soit une contrainte supplémentaire en fin d'année



Q & A



Evenium ConnexMe – Code événement : [AFTE2017](#)
Pour poser vos questions, sélectionner la salle « **Salon Napoléon** »

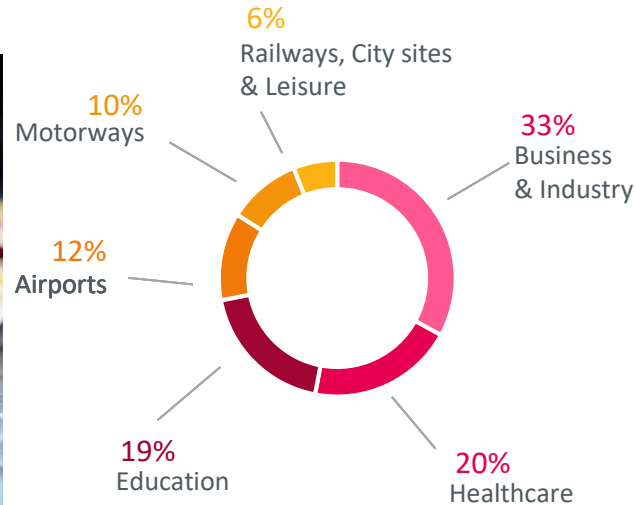
Réseau WIFI & Mot de passe :
[AFTE2017](#)



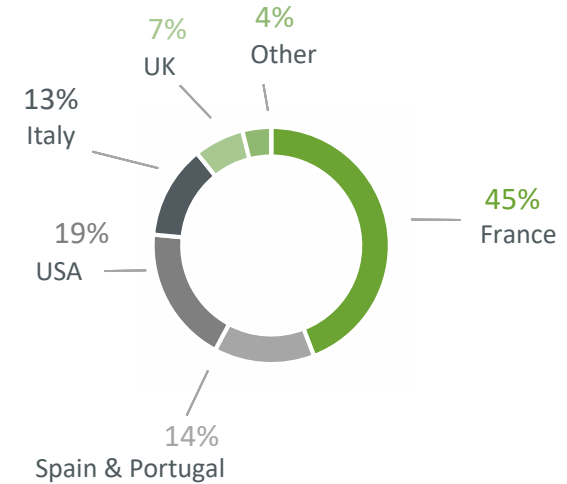
A LEADER IN CONTRACT AND CONCESSION CATERING



FY 2015-2016 A CONSISTENTLY DIVERSIFIED PORTFOLIO



9 MONTHS 2016-2017 A MORE INTERNATIONAL FOOTPRINT



FY 2015-2016 REVENUE: €5.896bn



Evenium ConnexMe – Code événement : [AFTE2017](#)
Pour poser vos questions, sélectionner la salle « **Salon Napoléon** »

Réseau WIFI & Mot de passe :
[AFTE2017](#)



UN GROUPE ENDETTE

- Une dette (bancaire, placements privés, titrisation..) de près €1,8Mds
- Une dette centralisée
- Une dette majoritairement à taux variable



UNE COUVERTURE NATURELLE

- Une activité très corrélée à la croissance économique
- Le choix d'une dette à taux variable
- Mais avec des « gardes fous »



UNE STRATEGIE EVOLUTIVE

- Avant les taux négatifs
 - Des CAP type « assurance »
 - Des SWAPS opportunistes
- Depuis les taux négatifs
 - Une stratégie à taux fixe



Q & A



Evenium ConnexMe – Code événement : [AFTE2017](#)
Pour poser vos questions, sélectionner la salle « **Salon Napoléon** »

Réseau WIFI & Mot de passe :
[AFTE2017](#)



MERCI



Evenium ConnexMe – Code événement : [AFTE2017](#)
Pour poser vos questions, sélectionner la salle « **Salon Napoléon** »

Réseau WIFI & Mot de passe :
[AFTE2017](#)

