

# France : enquête de trésorerie sur les grandes entreprises et ETI

16 avril 2018

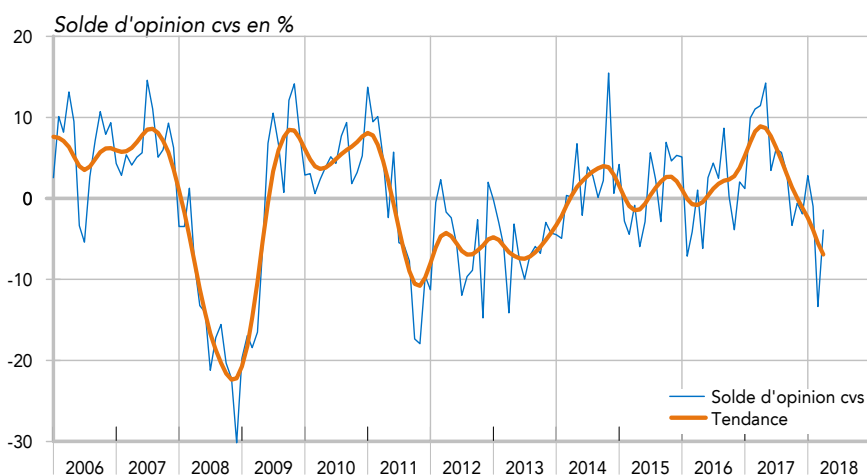
Résultats de l'enquête - Avril 2018

Graphique du mois...

## La trésorerie globale des entreprises se dégrade

**Solde d'opinion : -3,9**

Evolution de la trésorerie globale



Source : AFTE/ Coe-Rexecode

Question : Votre situation de trésorerie globale est-elle, par rapport au mois précédent : améliorée, au même niveau ou dégradée ?

## Résumé de l'enquête

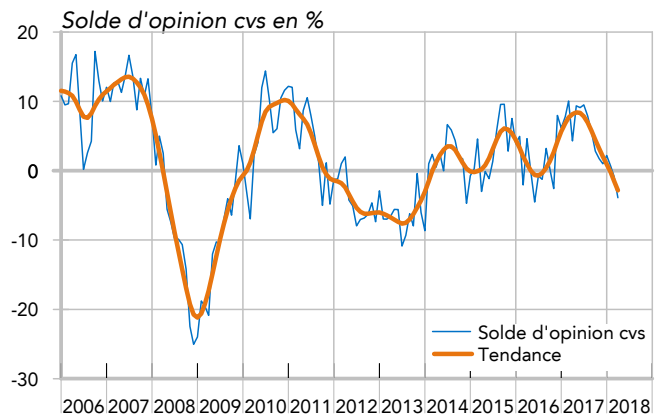
- C'est à la fois l'appréciation de la situation et celle de l'évolution de la trésorerie des entreprises qui se dégradent depuis plusieurs mois. La tendance au repli des soldes des opinions se prolonge en avril.
- Le temps des « bonnes surprises » est révolu : le nombre de trésoriers qui estime que l'évolution de la trésorerie a été plus dégradée qu'anticipée l'emporte sur ceux qui constatent une évolution plus favorable qu'attendue.
- L'évolution des cours des matières premières, du taux de change de l'euro/dollar voire un léger allongement des délais de paiement des clients contribuent à expliquer la dégradation des opinions relevée depuis le début de l'année.
- L'accès aux financements extérieurs reste aisé pour les grandes entreprises et les ETI mais les marges sur les crédits ne reculent plus. Cet accès encore aisé aux financements combiné à une anticipation de remontée de taux semble inciter les trésoriers à négocier l'ouverture de nouvelles lignes de crédit.

## I - SITUATION ET ÉVOLUTION DE LA TRÉSORERIE

### Situation de la trésorerie d'exploitation (cvs)

Pour le deuxième mois consécutif, une très courte majorité de trésoriers d'entreprise considère que la situation de trésorerie d'exploitation de leur entreprise est difficile. Cette observation prolonge une tendance à la dégradation de ce solde des opinions amorcée en juin 2017.

### La trésorerie d'exploitation



Source : AFTE/ Coe-Rexecode

Question : Comment jugez-vous actuellement la situation de la trésorerie d'exploitation (flux) de votre entreprise : aisée, normale ou difficile ?

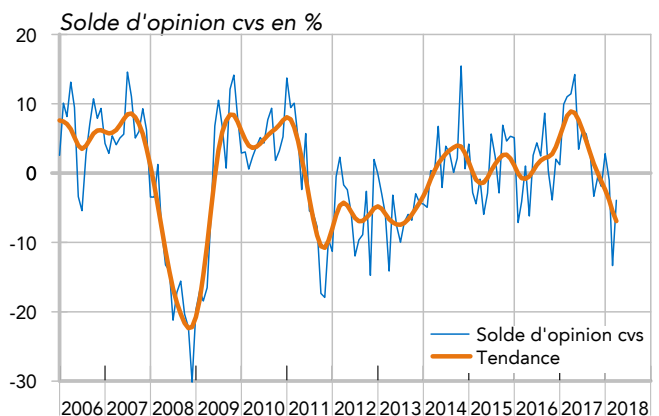
Solde d'opinion, en %, cvs	nov. 17	déc. 17	janv. 18	févr. 18	mars 18 (révisé)	avril 18 (provisoire)
<b>Situation de la trésorerie d'exploitation*</b>	1.8	1.0	2.2	0.7	-0.8	-3.9

\* Ecart entre le pourcentage de réponses « aisées » et le pourcentage de réponses « difficiles ».

### Évolution de la trésorerie globale (cvs)

Point préoccupant, l'appréciation de la situation de trésorerie globale des grandes entreprises et des ETI tend à se dégrader. Cette observation fait suite à un tassement régulier de ce solde des opinions amorcé là encore en juin.

### Evolution de la trésorerie globale



Source : AFTE/ Coe-Rexecode

Question : Votre situation de trésorerie globale est-elle, par rapport au mois précédent : améliorée, au même niveau ou dégradée ?

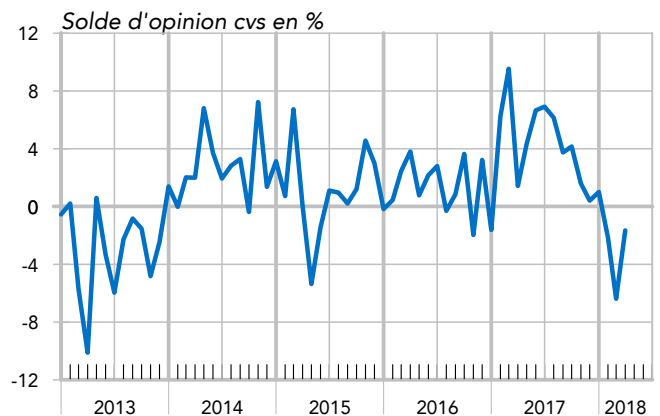
Solde d'opinion, en %, cvs	nov. 17	déc. 17	janv. 18	févr. 18	mars 18 (révisé)	avril 18 (provisoire)
<b>Évolution de la trésorerie globale*</b>	-0.6	-1.9	2.8	-1.0	-13.3	-3.9

\* Écart entre le pourcentage de réponses « améliorées » et le pourcentage de réponses « dégradées ».

## Évolution non anticipée de la trésorerie globale

Cette dégradation de la situation de trésorerie relevée par les trésoriers n'était pas anticipée par ces derniers. L'indicateur de « surprise » quant à l'évolution de la trésorerie a basculé dans son versant négatif. Ce mouvement amplifie là encore une tendance relevée depuis neuf mois. Le temps des « surprises positives » en matière d'évolution de la trésorerie globale est clairement révolu.

### Evolution non anticipée de la trésorerie globale



Source : AFTE/ Coe-Rexecode

Question : Par rapport à vos anticipations d'il y a un mois, votre situation de trésorerie globale s'est-elle : Améliorée, restée conforme aux anticipations ou dégradée ?

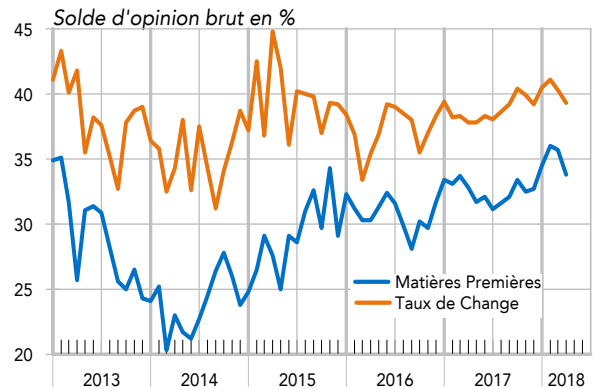
Solde d'opinion, en %, cvs	nov. 17	déc. 17	janv. 18	févr. 18	mars 18 (révisé)	avril 18 (provisoire)
Evolution non anticipée trésorerie globale*	1.6	0.4	1.0	-2.1	-6.4	-1.7

\* Ecart entre le pourcentage de réponses « améliorées » et le pourcentage de réponses « dégradées ».



## II - INFLUENCE DES PRIX DES MATIERES PREMIERES ET DU TAUX DE CHANGE

### Proportion de trésoriers concernés



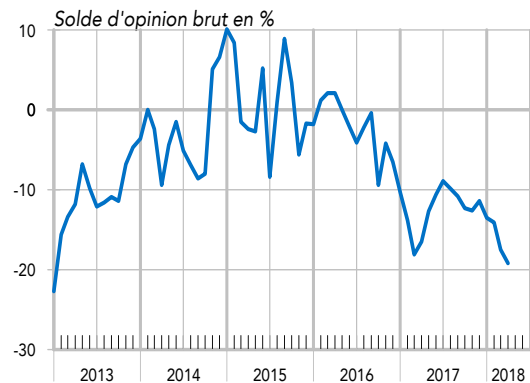
Source : AFTE/ Coe-Rexecode

Question : Compte-tenu du domaine d'activité de votre entreprise, considérez-vous que le prix des matières premières/le taux de change EUR/USD a une influence significative sur votre trésorerie?

### Influence du prix des matières premières y compris pétrole

L'évolution des cours des matières premières aurait franchement joué dans le sens de la dégradation de la situation de trésorerie relevée par les trésoriers de grandes entreprises et des ETI. Notons qu'un tiers d'entre eux estime que la trésorerie de leur entreprise est significativement influencée par l'évolution de ces cours, une proportion particulièrement élevée.

### Influence des matières premières



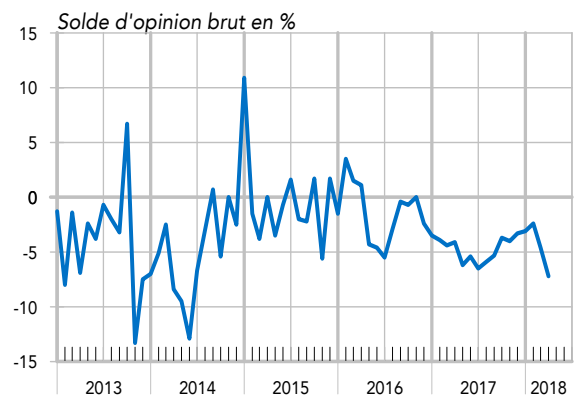
Source : AFTE/ Coe-Rexecode

Question : Jugez-vous que le niveau actuel du prix des matières premières (y compris pétrole) influence ou influencera la trésorerie de votre entreprise avec un impact positif ou négatif ?

### Influence du taux de change euro-dollar

Pour les deux trésoriers sur cinq qui considèrent que le taux de change euro/dollar vient influencer la situation de trésorerie de leur entreprise, cette influence a, là encore, été un peu plus négative que lors des mois précédents.

### Influence du taux de change



Source : AFTE/ Coe-Rexecode

Question : Jugez-vous que le niveau actuel de l'EUR/USD influence ou influencera la trésorerie de votre entreprise avec un impact positif ou négatif ?

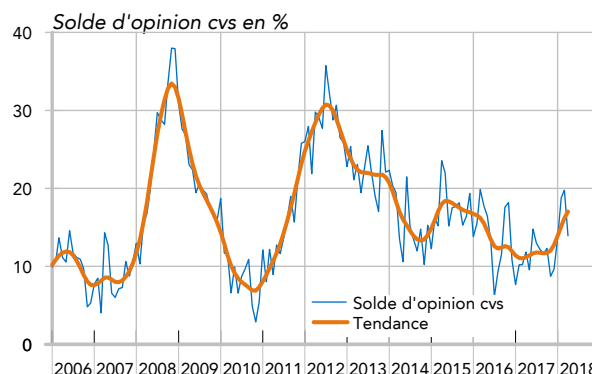


## III - DÉLAIS DE PAIEMENT

### Évolution des délais de paiement des clients

La remontée des délais de paiement des clients a également pu contribuer à la dégradation générale de l'appréciation de la trésorerie. Ces délais se tendent un peu depuis le début de l'année après avoir touché des points bas fin 2017.

### Délais de paiement clients



Source : AFTE/ Coe-Rexecode

Question : Les délais de paiement de vos clients ont-ils tendance à se réduire, être stables ou s'allonger ?

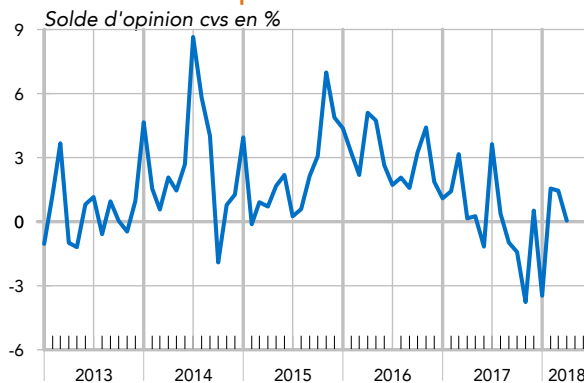
Solde d'opinion, en %, cvs	nov. 17	déc. 17	janv. 18	févr. 18	mars 18 (révisé)	avril 18 (provisoire)
Évolution des délais de paiement clients*	8.7	9.6	13.7	18.8	19.8	13.9

\* Écart entre le pourcentage de réponses « tendance à s'allonger » et le pourcentage de réponses « tendance à se réduire ».

### Délais de paiement fournisseurs

Les délais de paiement vis-à-vis des fournisseurs se stabiliseraient pour leur part alors qu'ils avaient tendance à diminuer au cours de l'année écoulée.

### Délais de paiement fournisseurs



Source : AFTE/ Coe-Rexecode

Question : Les délais de paiement vis-à-vis de vos fournisseurs ont-ils tendance à se réduire, être stables ou s'allonger ?

Solde d'opinion, en %, cvs	nov. 17	déc. 17	janv. 18	févr. 18	mars 18 (révisé)	avril 18 (provisoire)
Évolution des délais de paiement fournisseurs*	-3.8	0.5	-3.5	1.6	1.5	0.1

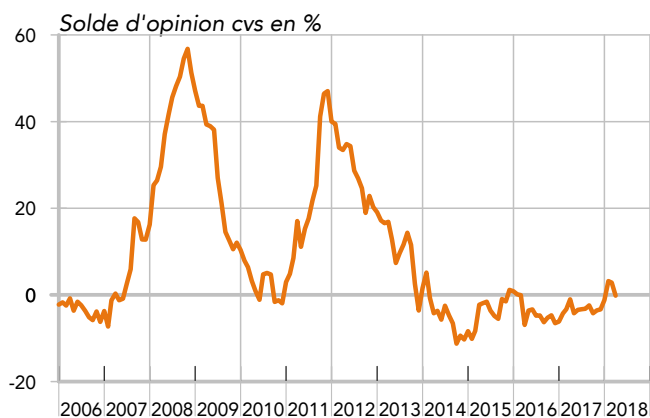
\* Écart entre le pourcentage de réponses « tendance à s'allonger » et le pourcentage de réponses « tendance à se réduire ».

## IV - MARGES BANCAIRES

### Marges des crédits bancaires

Les marges sur les crédits bancaires avaient un peu remonté en février et mars selon les trésoriers. Elles auraient été stables en avril. A tout le moins, leur mouvement de réduction qui s'est prolongé pendant quatre ans de manière assez feutrée paraît désormais révolu.

### Evolution des marges de crédit



Source : AFTE/ Coe-Rexecode

Question : La marge payée sur vos crédits bancaires a-t-elle tendance à augmenter, rester stable ou diminuer ?

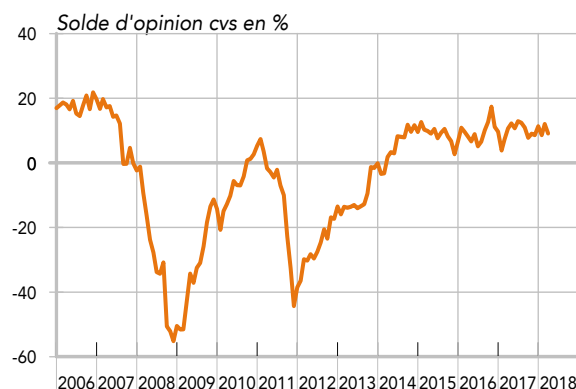
Solde d'opinion, en %, cvs	nov. 17	déc. 17	janv. 18	févr. 18	mars 18 (révisé)	avril 18 (provisoire)
Evolution des marges de crédit*	-3.6	-3.3	-1.2	3.2	2.8	-0.2

\* Ecart entre le pourcentage de réponses « tendance à augmenter » et le pourcentage de réponses « tendance à baisser ».

### Recherche de financements

Malgré ces marges de crédits bancaires stabilisées, les recherches de financement restent toujours aussi aisées selon une majorité des trésoriers interrogés.

### Recherche de financements



Source : AFTE/ Coe-Rexecode

Question : Vos recherches de financements sont-elles faciles, normales ou difficiles ?

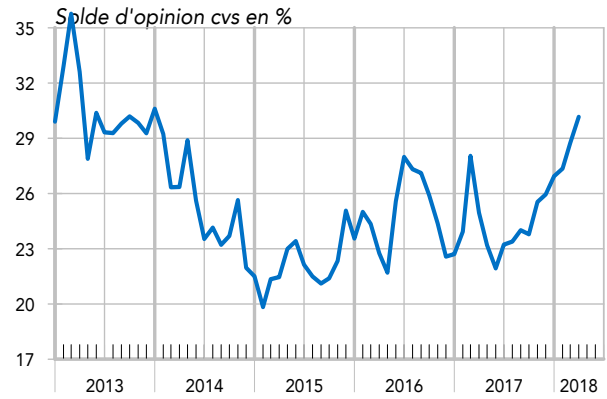
Solde d'opinion, en %, cvs	nov. 17	déc. 17	janv. 18	févr. 18	mars 18 (révisé)	avril 18 (provisoire)
Recherche de financement*	9.0	8.6	11.3	8.6	12.0	9.1

\* Ecart entre le pourcentage de réponses « faciles » et le pourcentage de réponses « difficiles ».

## V – LIGNES DE CRÉDIT DE PRECAUTION

La proportion de trésoriers d'entreprise qui envisage de mettre en place de nouvelles lignes de crédits de précautions confirme son orientation tendancielle à la hausse observée depuis le début du second semestre. Elle dépasse 30 % pour la première fois depuis quatre ans. La combinaison d'un accès aisé aux financements extérieurs avec une anticipation de remontée de taux peut expliquer cette ascension régulière.

Nouvelles lignes de crédits de précautions



Source : AFTE/ Coe-Rexecode

Question : Avez-vous l'intention de mettre en place de nouvelles lignes de crédit de précaution (bancaire, syndiqué, emprunt obligataire...)?

Proportion de oui, en %, brut	nov. 17	déc. 17	janv. 18	févr. 18	mars 18 (révisé)	avril 18 (provisoire)
Lignes de crédits de précaution*	25.5	26.0	26.9	27.4	28.7	30.2

\* Proportion de trésoriers déclarant souhaiter mettre en place de nouvelles lignes de crédits de précaution.

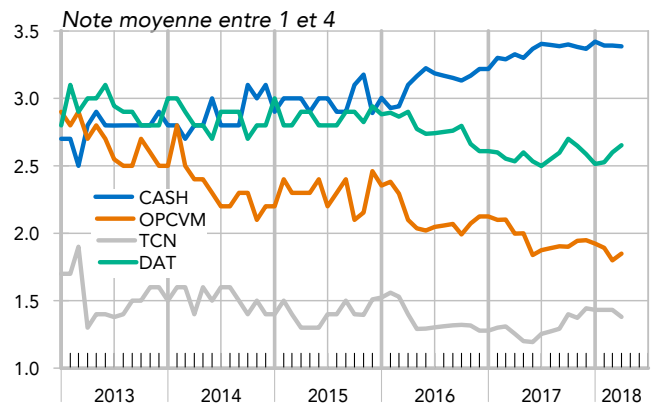


## VI – SUPPORTS DE PLACEMENT DE LA TRÉSORERIE

La préférence pour la détention en cash des liquidités excédentaires reste toujours aussi marquée. Elle précède la détention sous forme de dépôts à terme. La désaffection vis-à-vis des OPCVM, tous types confondus, s'accroît un peu.

\*La note moyenne peut varier entre 1 et 4

### Note des différents supports de placements



Source : AFTE/ Coe-Rexecode

Question : Classez dans l'ordre d'importance les supports de placements utilisés pour votre entreprise

Avril 2018 : ce document présente l'analyse détaillée des résultats de la dernière enquête de trésorerie auprès des grandes entreprises. Celle-ci s'est déroulée entre le 4 et le 11 avril 2018. L'enquête portait sur l'appréciation des trésoreriers à la fin du mois de février.

Retrouvez l'enquête Trésorerie en ligne :

sur le site de l'AFTE  
[www.afte.com/enquetes\\_cl7.html](http://www.afte.com/enquetes_cl7.html)

sur le site de Coe-Rexecode (séries mensuelles au format Excel et méthodologie)  
[www.coe-rexecode.fr/Indicateurs-et-Graphiques/Enquete-sur-la-tresorerie-des-entreprises](http://www.coe-rexecode.fr/Indicateurs-et-Graphiques/Enquete-sur-la-tresorerie-des-entreprises)

### Contacts :

AFTE  
Véronique NASSOUR - Délégué Général  
Tél. 01 42 81 44 55 - [veronique.nassour@afte.com](mailto:veronique.nassour@afte.com)

Coe-Rexecode  
Denis FERRAND - Directeur Général  
Tél. 01 53 89 20 86 - [dferrand@coe-rexecode.fr](mailto:dferrand@coe-rexecode.fr)



### Calendrier des publications 2018

Mois	Premier jour de l'enquête	Date de publication
Janvier	Mercredi 3 janvier	Lundi 15 janvier
Février	Mercredi 7 février	Lundi 19 février
Mars	Mercredi 7 mars	Lundi 19 mars
Avril	Mercredi 4 avril	Lundi 16 avril
Mai	Mercredi 2 mai	Lundi 14 mai
Juin	Mercredi 6 juin	Lundi 18 juin
Juillet	Mercredi 4 juillet	Lundi 16 juillet
Août	-	-
Septembre	Mercredi 5 septembre	Lundi 17 septembre
Octobre	Mercredi 3 octobre	Lundi 15 octobre
Novembre	Mercredi 7 novembre	Lundi 19 novembre
Décembre	Mercredi 5 décembre	Lundi 17 décembre